

Série  
**Profí**

**1**



# PDF

## Para a Indústria Gráfica



**Volpato**  
SOLUÇÕES GRÁFICAS

## Série Profí

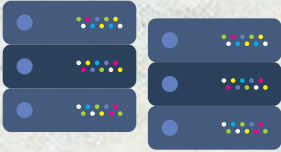
A **Série Profí** é uma iniciativa da Equipe da **Volpato Soluções Gráficas** em levar informações cruciais aos nossos clientes e profissionais da área gráfica, que impactam diretamente na qualidade e agilidade finais dos trabalhos gráficos. Nós entendemos que podemos oferecer o know-how da produção gráfica de forma clara e objetiva no intuito de orientar e facilitar a pré-produção, beneficiando sempre o resultado final.

Cada edição trará informações técnicas, orientações e curiosidades de forma simples e útil na rotina de preparação dos materiais gráficos. Para maiores informações, acesse nosso site e obtenha este mesmo conteúdo digitalmente.

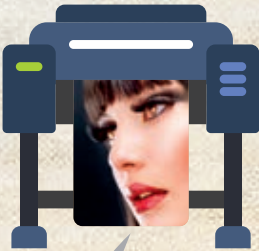
[www.graficavolpato.com.br](http://www.graficavolpato.com.br)



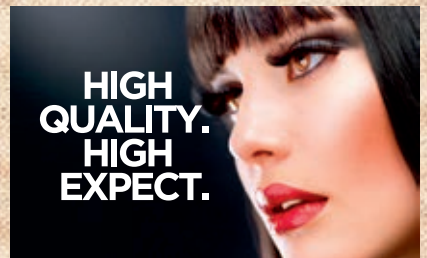
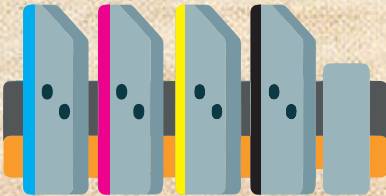
Este produto foi impresso na **Volpato Soluções Gráficas**, uma empresa comprometida com o meio ambiente e com a sociedade, que oferece produtos com o selo FSC®, garantia de manejo florestal responsável. Usamos papel Couchê Brilho 170g na capa e Couchê Brilho 150g no miolo.



Caro leitor,



Em decorrência dos avanços tecnológicos, a indústria gráfica também se especializou e embarcou novas formas de produção, mais rápidas e eficientes, que permitem entregar o melhor produto em menor tempo aos seus clientes.

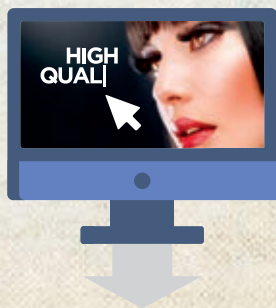




Sob essa premissa, nós da **Volpato Soluções Gráficas**, entendemos que devemos oferecer suporte e ajuda técnica aos nossos clientes, promovendo assim um maior afinamento nas informações que precedem a produção, visando sempre a máxima eficiência e qualidade.



É por isso que desenvolvemos esta cartilha.



Um guia básico, mas eficiente, para geração de arquivos PDF's destinados à produção gráfica, já que são eles que determinam se um trabalho atingirá sua máxima qualidade.



Os softwares de editoração e criação também estão em constante evolução, com novos efeitos, ferramentas e facilidades.



Sendo assim, o já consagrado formato **PDF (Portable Document File)** também passou por inovações, às quais devemos estar atentos se quisermos garantir a qualidade e segurança dos arquivos enviados para a produção gráfica.

Formatos como:

**PDF X/1**  
**PDF X/1a**  
**PDF X/3**  
**PDF 1.3**  
**PDF 1.4**  
**PDF Web**



já não são as melhores escolhas na hora de gerar os arquivos.

Qual formato é mais adequado ao processo gráfico?

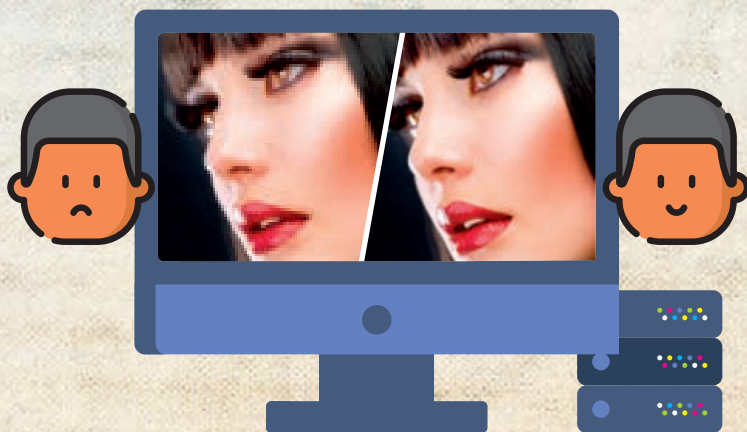
Mas qual a melhor versão que devemos usar?

Por que é importante a versão do arquivo PDF?



Porque as gráficas mais modernas trabalham com um **RIP** (Raster Image Processor).

Rip's são programas com alta capacidade de processamento, responsáveis pela adequação dos arquivos aos equipamentos gráficos (geração de provas de cor, gravação de chapas à laser e impressão offset).



Nesse caso, quanto melhor for a arquitetura do arquivo PDF, **melhor ele será interpretado** pelo RIP, gerando um arquivo mais confiável quanto ao seu conteúdo (transparências, gradientes, efeitos, fontes, etc).

# Qual a versão de PDF mais recomendada?

Recomendamos que os arquivos sejam salvos no formato

**PDF/X-4 Versão 1.5 ou 1.6.**



Esse formato trabalha melhor com funcionalidades e efeitos complexos, mantendo a sua integridade.



# Veja como gerar o PDF /X-4 no: **CorelDraw 2019:**

Configurações PDF X

**Geral** | Color | Documento | Objetos | Pré-impressão | Segurança | Nenhuma questão

Nome do arquivo: C:\Users\marcio\Desktop\Cartilha.pdf

Faixa de exportação

Documento atual     Página atual

Documentos     Páginas:

Seleção

Tamanho da página

Definido por documento

Definido por objetos selecionados

Predefinição de PDF: PDF/X-4:2010 (CMYK) + -

Compatibilidade: PDF/X-4:2010

? OK Cancelar

1



## Configurações PDF



Geral **Color** Documento Objetos Pré-impressão Segurança Nenhuma questão

### Gerenciamento de cores

Usar configurações de cor do documento

Usar configurações de prova de cores

Cor de saída:

Converter cores exatas em CMYK

Incorporar perfil de cores ISO Coated v2 (ECI) - 1.74 MB

### Outros controles de cor

Preservar impressões sobrepostas do documento

Sempre imprimir sobreposições em preto

# 2

?

OK

Cancelar



# 3



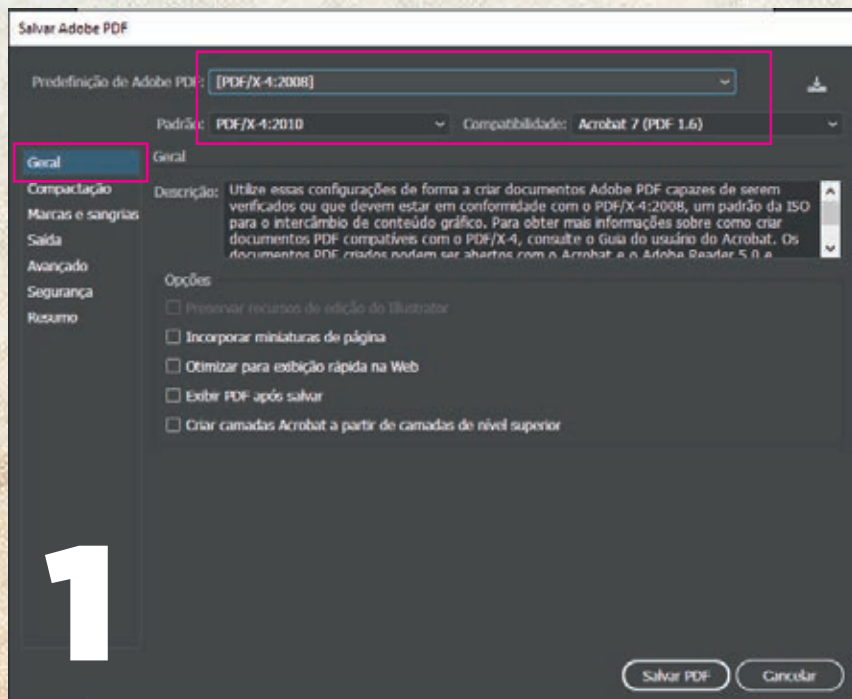
Veja como gerar o PDF /X-4 no:

**Illustrator**

**InDesign &**

**Photoshop**

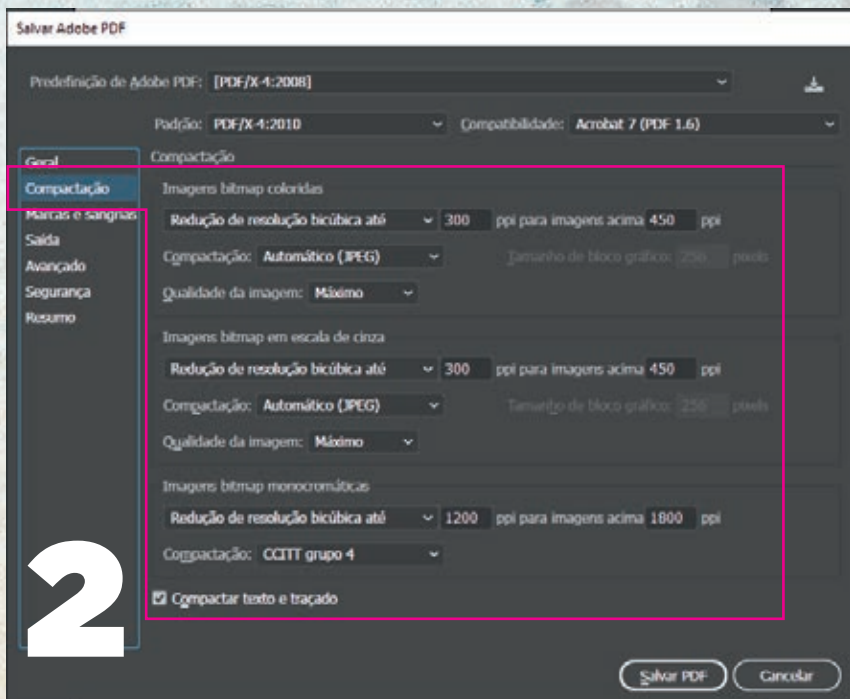
(todos eles compartilham das mesmas telas de configurações)



Ps

Id

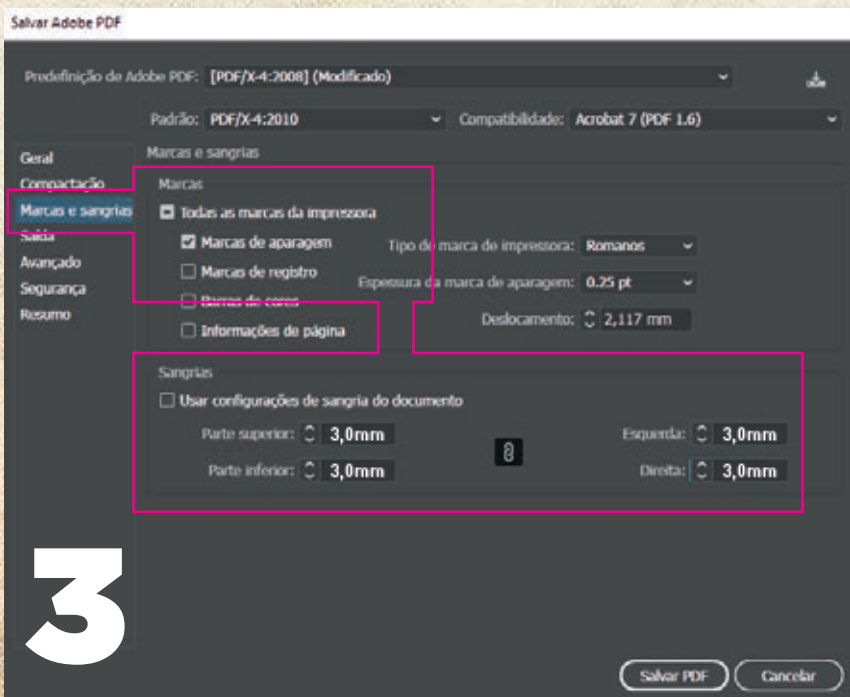
Ai



Ps

Id

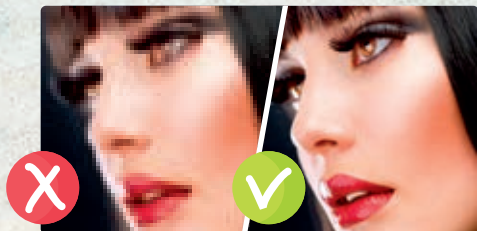
Ai



# É bom reforçar:

Se o arquivo da criação...

(Corel, Illustrator, Indesign):

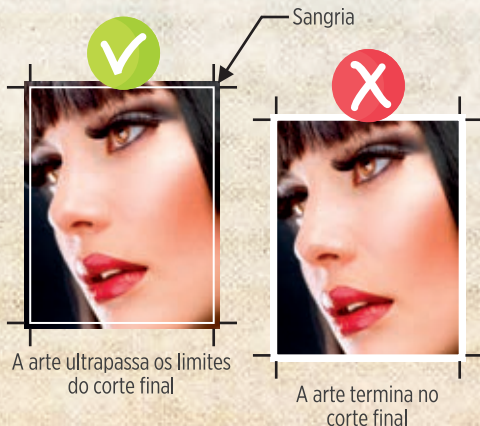


**72 dpi's**  
Imagem de  
baixa qualidade

**300 dpi's**  
Imagem de  
alta qualidade

Possuir **imagens em baixa qualidade** (abaixo de 300dpi's) ou objetos corrompidos, o pdf embarcará essa problemática.

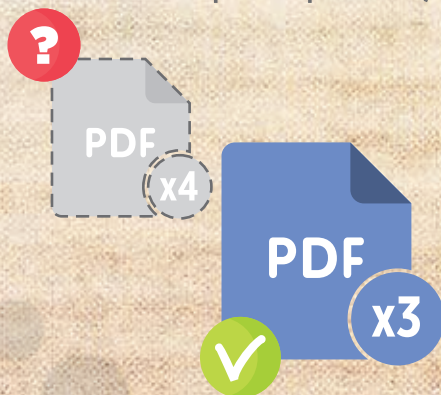
A **sangria** é fundamental e de responsabilidade do designer e portanto, na sua falta, o pdf ainda estará comprometido para produção.

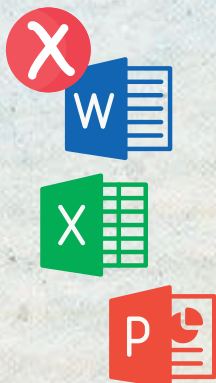


A arte ultrapassa os limites do corte final

A arte termina no corte final

**softwares mais antigos** podem não oferecer a opção pdf/x-4, por isso, recomendamos então sua versão anterior, o pdf/x-3.





Não recomendamos utilizar programas como **PowerPoint, Word, Excel ou similar**, para criar ou gerar arquivos PDF para a indústria gráfica. Estes programas não são destinados para este fim, não possuem aparato apropriado e podem resultar em efeitos indesejados de qualidade.

Enfim...

Esses pequenos passos são cruciais no desempenho produtivo gráfico, refletindo diretamente no tempo de produção, qualidade e satisfação de nossos clientes.

Seguí-los é certeza de bons resultados, tornando o processo profissional e ágil para todos!

Nós da equipe

**Volpato Soluções Gráficas** agradecemos!





[www.graficavolpato.com.br](http://www.graficavolpato.com.br)



Rua Senador Petrônio Portela, 47 – Galpão 07  
Zona Industrial Norte • CEP: 89219-575 – Joinville/SC

47 3025-6353

[comercial@graficavolpato.com.br](mailto:comercial@graficavolpato.com.br)